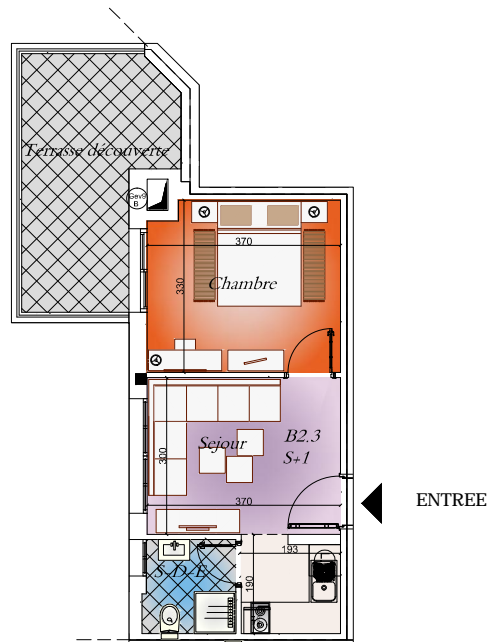
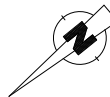


CONSTRUCTION D'UN ENSEMBLE RESIDENTIEL A USAGE D'HABITATION

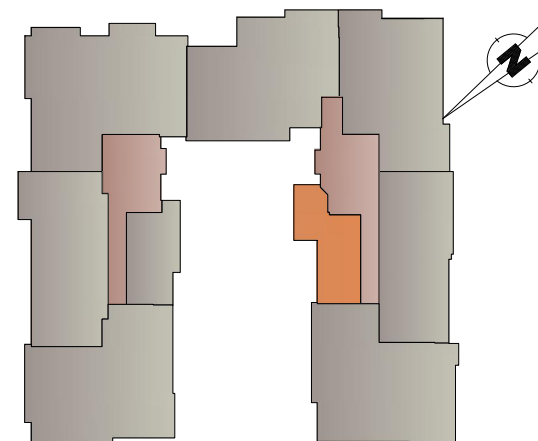


L'ACQUEREUR

L'ARCHITECTE

LE PROMOTEUR

Résidence MEGARA 1



Niveau 2ème ETAGE

APPT : B2-3

Type : S+1

Surface couverte : 39.40 m²

Surface Terrasse découverte : 14.05m²

Maitre d'ouvrage: SIPIMMO
Maitre d'oeuvre : ABID NIZAR

Immeuble Zarrad APP B04- route l'UMA 2036 L SOUKRA TEL/70 693 389
GSM 55594276 Email:SIPIMMO.MEGARA@gmail.com

Rue Imam Abou Hanifa N° 14, 2078 Marsa Tunis

Résidence "OMEGA CENTER", C25 7ème Etage Rue la Feuille d'Erable, Les berges du lac II, 1053 Tunis
TEL:71 268.384 71 268.385 FAX:71 268.387 Email:nizabid.arch@planet.tn

Ech 1/100